



## Mistä on kyse

Propellipäiden yksi kumppani on Kaakkois-Suomen sosiaalipsykiatrisen yhdistyksen LovMe-kokeiluhanke. Kokeilimme LovMe-hankkeen kanssa kokemusasiantuntijoille suunnattua palvelumuotoilukoulutusta osana kokeiluideointiprosessia. Järjestimme yhdessä koulutus-konseptipajat koulutuskonseptin viimeistelemiseksi. Koulutuskonseptipajat mahdollistivat yhteiskehittämisen siten, että koulutuskonseptissa huomioitaisiin kokemusasiantuntijuuteen liittyvät tarpeet.

Koulutuskonseptipajoja toteutettiin yhteensä kaksi, joista tässä esitellään toinen.

## Näin sen teet

### Ennen työpajaa:

- 1** **Listaa osallistujat:** ketkä ovat koulutuksen potentiaalisia osallistujia? Varmista, että mukana on kaikkia heitä.
- 2** **Luo työpajasuunnitelma.** Voit ottaa mallia Propellipäiden sivuilta löytyvästä työpaja-pohjasta.
- 3** **Valmistele askartelu/rakennustarvikepöytä** siten, että pöydälläsi on tarjolla paljon erilaisia askartelu- ja rakennusmateriaaleja.

## Fakta

🕒 3–5 h

👥 8–12 hlö

### Lopputulos:

elementit, joista muodostuu hyvä koulutus (ja elementit, joita siellä ei ole, eli mistä muodostuu huono koulutus).

## Mitä tarvitset

- Paljon erilaisia rakennusmateriaaleja (esim. askartelutarvikkeita, muovailuvahaa, legoja tms.)
- Tarjoilut
- 2 fasilitaattoria

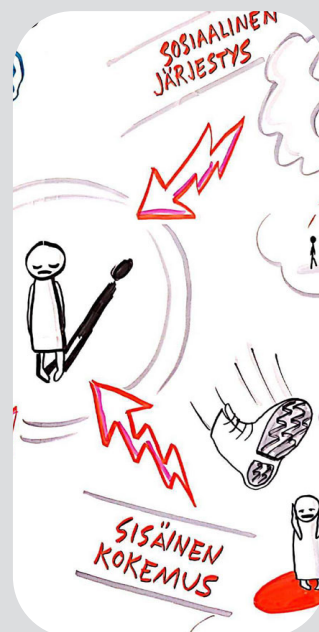
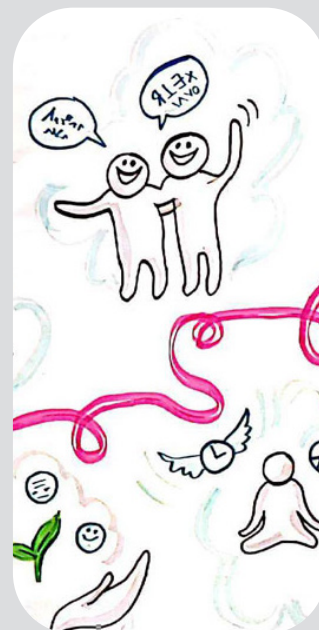
## Kenelle

Kenelle tahansa tahansa organisaatiolle, joka haluaa yhteiskehittää koulutus-konsepteja.

## Näin sen teet

### Työpajassa:

- 4 **Kertaa työpajan aluksi**, mikä onkaan sen tavoite, ja miksi ollaan juuri tällä porukalla koossa.
- Aloita varsinainen työpaja lämmittelyllä**, joka ohjaa aiheen ja menetelmien äärelle. Voit käyttää esimerkiksi tätä:
  - Ohjeista osallistujat valitsemaan askartelu/rakennuspöydältä kaikista eniten luotaan työtävä materiaali ja rakentamaan siitä ihan mitä tahansa, mikä siitä tulee mieleen. Pyydä sen jälkeen osallistujia esittelemään teoksensa sekä kertomaan oma nimensä.
- Pienryhmätyöskentely.** Jaa ryhmä kahteen ryhmään. Kukin ryhmä työstää omaa aihotaan:
  - **Mahtavan koulutuksen elementtien koostaminen.** Ohjeista toinen ryhmä rakentamaan valitsemallaan tavalla mahtavan koulutuksen pienoismalli. Mistä se koostuu?
  - **Karmean koulutuksen elementtien koostaminen.** Ohjeista toinen ryhmä rakentamaan valitsemallaan tavalla karmean koulutuksen pienoismalli. Mistä se koostuu?
- 7 **Muista tauottaa!**
- Purku.** Keräännytään ensin karmean koulutuksen pienoismallin äärelle. Fasilitaattori auttaa ryhmää kertomaan, mistä elementeistä se koostuu. Toinen fasilitaattori kirjaa tai piirtää elementtejä ylös. Keräännytään sen jälkeen mahtavan koulutuksen pienoismallin äärelle. Fasilitaattori auttaa ryhmää kertomaan, mistä elementeistä se koostuu. Toinen fasilitaattori kirjaa tai piirtää elementtejä ylös.
- 8 **Loppusanat:** käy kertaalleen ääneen läpi kaikki pajan tuotokset, kiitä kaikkia osallistujia ja kerro jatkoprosessista (miten kerätyt ideat liitetään tekeillä olevaan koulutuskonseptiin).



## Arviointi

Voit arvioida pajan merkitystä siihen osallistuneille ihmisille kysymällä heiltä pajan lopuksi, mitä he sieltä itselleen saivat. Jokainen voi kirjoittaa vastauksen esim. liimalapulle paikalta poistuessaan.

## Jälkityöt

Mikäli käytit visuaalista fasilitaattoria, jaa visuaalisoinnit osallistujille. Pauliina Helle teki Propellipöötien koulutuskonseptipajassa visuaalisia muistiinpanoja, jotka voit ladata tästä, ja tarkastella, löytyykö omista, kokemusasiantuntijoille suunnatuista, koulutuksistasi näitä elementtejä. Sisällytä pajassa kirjatut elementit osaksi koulutuskonseptia.